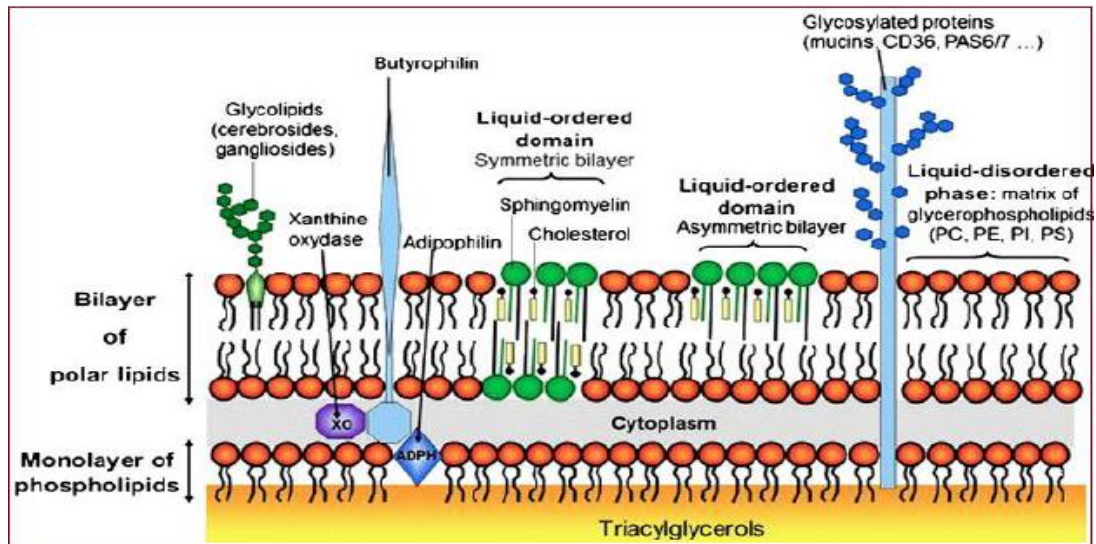
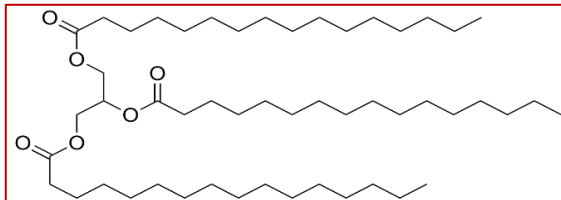


Molécules

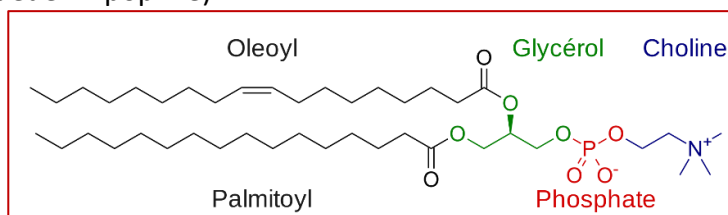


Triglycérides (TG ; *triacylglycerol* ; triester de glycérol et d'acides gras) : cœur du globule gras



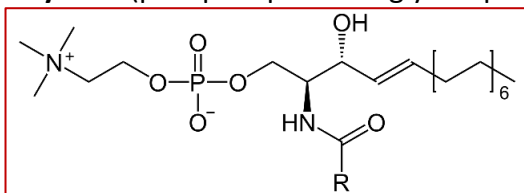
exemple : la palmitine

Glycérophospholipides (*polar lipids* ; lipides amphiphiles avec une « tête » ionique hydrophile et une « queue » lipophile)

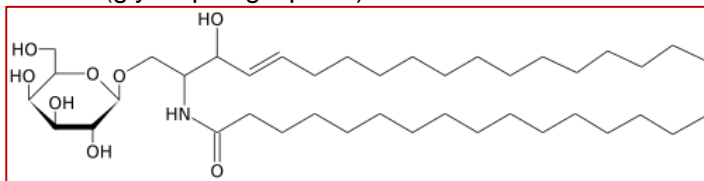


exemple : phosphatidylcholine (PC)

Sphingomyéline (phospholipide non glycérique ; amphiphile)



Cérébrosides (glycosphingolipides)



Mucine (protéine fortement glycosylée : liaisons de glucides sur une protéine)

