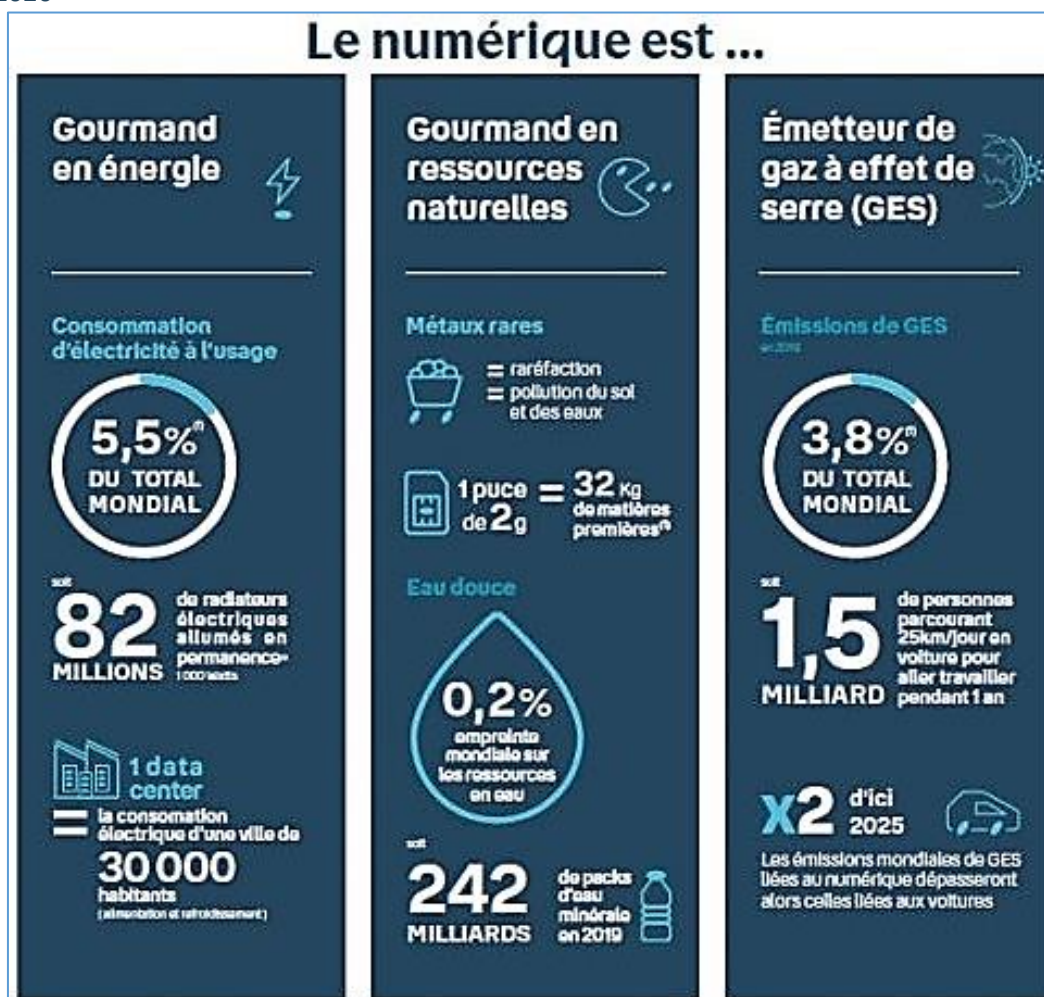


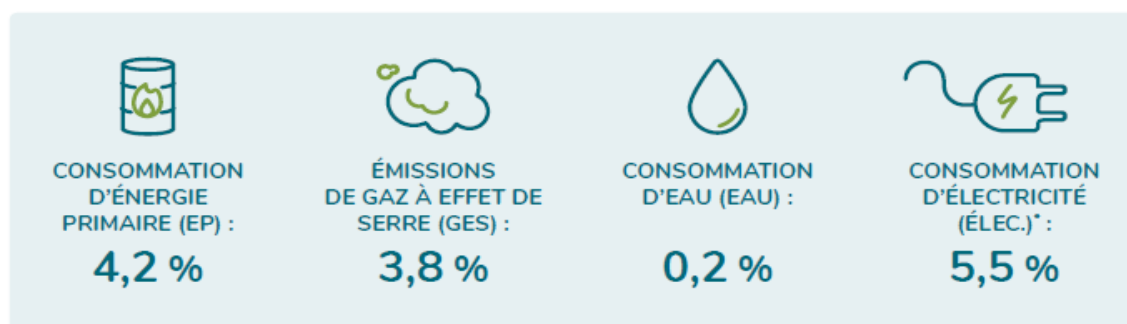
# Empreinte environnementale du numérique

<https://blog.bouyguetelecom.fr/on-sengage/infographie-limpact-environnemental-du-numerique-en-chiffres/>  
OCTOBRE 2020



Frédéric Bordage - Empreinte environnementale du numérique mondial - Synthèse – GreenIT

La contribution du numérique mondial à l'empreinte de l'humanité est loin d'être négligeable :








Rapporté à des usages quotidiens, cela revient à :

- **GES** : 1,5 milliard de salariés français allant travailler pendant 1 an ;
- **Eau** : 242 milliards de packs d'eau minérale (9 litres) ;
- **Élec.** : 82 millions de radiateurs électriques (1000 Watts) allumés en permanence\*

### 2.3.1 SURTOUT LA FABRICATION DES ÉQUIPEMENTS DES UTILISATEURS

Les équipements utilisateurs constituent la principale source d'impacts environnementaux, totalisant **de 59 % à 84 % du total des impacts** selon l'indicateur environnemental observé. Viennent ensuite le réseau et les centres informatiques.

%	 Énergie	 GES	 Eau	 Élec.	 Ressources
Utilisateurs	60%	63%	83%	44%	75%
Réseau	23%	22%	9%	32%	16%
Centres informatiques	17%	15%	7%	24%	8%

Répartition des impacts du numérique mondial en 2019

Quel que soit l'indicateur observé, **l'étape de fabrication des équipements utilisateurs est toujours la principale source unitaire d'impacts**, suivie par leur consommation électrique. On note ensuite systématiquement, par ordre décroissant d'importance, la consommation électrique du réseau, puis des centres informatiques.