

Pigments naturels

Minéraux

Ce sont les terres, ocres, lapis-lazuli, cinabre, oxydes de fer et de cuivre naturels, connus pour certains depuis la Préhistoire. La préparation des pigments minéraux naturels consiste uniquement en un broyage. Traditionnellement il s'est fait au mortier et au pilon. Les poudres étaient moulées en trochisques qui étaient avant emploi broyés à la molette.

Plantes tinctoriales

Les pigments biologiques extraits de plantes tinctoriales sont des composés organiques. Le pigment est extrait de diverses parties constitutives de la plante : les feuilles (guède, chlorophylle (E140), anthocyanes (E163)), les racines (garance) ou l'écorce (quercitron). Parmi les plantes tinctoriales les plus connues figurent :

- l'indigotier d'où on tire l'indigo ;
- la guède ou *pastel des teinturiers* pour la production du bleu pastel ;
- la garance, pour la laque rouge de garance ;
- le safran tiré du *Crocus sativus* ;
- la gaude pour la laque jaune de gaude (ou des verts en association avec le bleu de guède) ;
- le nerprun des teinturiers, dont on tire des jaunes ou des bruns dits *stil de grain* ;
- l'orseille un lichen dont on obtient plusieurs teintes ;
- le cachou qui sert pour la couleur kaki et pour la teinture brun-rouge des voiles des navires.
- le campêche, dont est extraite l'hématoxyline, un colorant qui peut prendre plusieurs teintes différentes selon le pH.

Les pigments végétaux contiennent en général plusieurs colorants, mélangés. L'indigotier et la guède contiennent l'un et l'autre de l'indigotine ; mais la guède contient en plus des flavonoïdes, qui rapprochent du bleu-vert le pigment qu'on en tire, tandis que l'indigo contient un isomère de l'indigotine donnant une couleur rouge, et le pigment fabriqué à partir de la plante tire en général vers le bleu-violet. Les couleurs des pigments végétaux varient aussi par l'association à des mordants et varient souvent selon l'acidité du milieu. La garance donne ainsi plusieurs gammes de rouge, du rouge-violacé au rouge-orangé.

Pigments d'origine animale

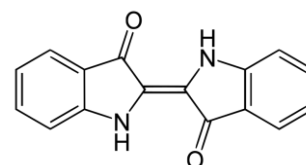
- la cochenille - Kermes vermilio - pour des rouges carmins, écarlates ou cramoisis ;
- la cochenille - Dactylopius coccus, également pour des carmins ;
- le murex pour la pourpre qui colorait dans l'Antiquité l'ourlet de la toge des sénateurs et le vêtement des empereurs à Rome ;
- le sépia ou encre de seiche.



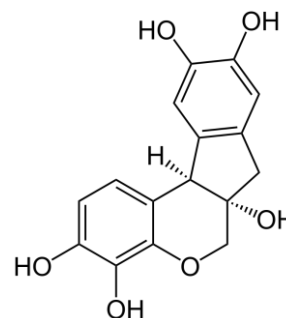
Lapis-lazuli



Pastel des teinturiers



Indigo



Hématoxyline



Murex à pourpre