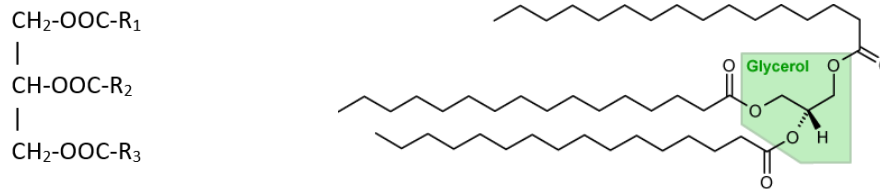


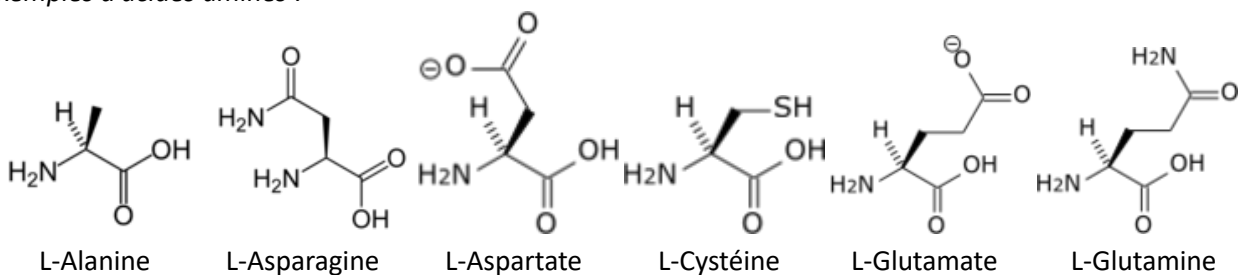
Molécules

Lipides (triglycérides) : triesters de glycérol et d'acides gras ; constituants principaux des graisses animales, de l'huile végétale et des produits laitiers.

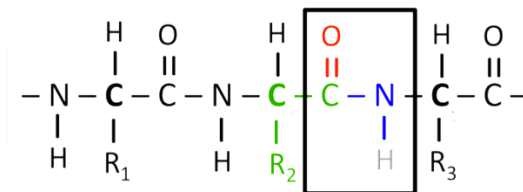


Protéines : chaînes polypeptidiques, constituées d'acides aminés liés entre eux par des liaisons peptidiques.

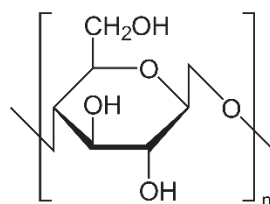
Exemples d'acides aminés :



Liaison peptidique (amide) :



Polysaccharides : polymères constitués d'oses liés entre eux par des liaisons osidiques. ; par exemple la cellulose et l'amidon, sont des polymères du glucose.



Acide nucléique : polymère de nucléotides reliés entre eux par des liaisons phosphodiester.

Deux types d'acides nucléiques : l'acide désoxyribonucléique (ADN) et l'acide ribonucléique (ARN).

